

MINUTA

“Sello Comuna Energética – Ceremonia de entrega de reconocimiento 2024”

1. Antecedentes Sello Comuna Energética

a. Institucionalidad y gobernanza del Sello Comuna Energética

El Sello Comuna Energética certifica y reconoce la gestión energética local que realizan los municipios en sus territorios. El objetivo de este proceso de certificación consiste en asesorar, evaluar y calificar la gestión energética de una comuna, entendiendo esta como la capacidad de un municipio para planificar, desarrollar e implementar iniciativas que promuevan la descentralización energética, la eficiencia en el uso de la energía y la incorporación de las energías renovables, en colaboración con los distintos actores del sector público, privado y la sociedad civil.

b. Funcionamiento del Sello y niveles de certificación

El proceso se divide en tres etapas: adhesión, acompañamiento evaluación y verificación. En estas tres etapas se abordan todas las actividades necesarias para la obtención de la certificación, desde que se genera el interés por parte del Municipio, hasta la entrega final del Sello, contemplando un ciclo de revisión y mejora continua.



Figura 1: Esquema de la institucionalidad del programa CE

Las comunas podrán optar a distintos niveles de certificación (básico, intermedio y avanzado) según su tipología y nivel de cumplimiento. La tipología está indicada en el Manual de evaluación del sello de Comuna energética.

c. Medidas y evaluación

El catálogo de CE está conformado por 43 criterios, parte de diferentes aspectos de la gestión energética de una comuna. En estos criterios se define en forma detallada aspectos relacionados a energía, eficiencia energética, gestión comunal, creación de capacidades y sensibilización. Cada medida tendrá un puntaje de acuerdo a su tipo. Estos criterios a su vez agrupados en 6 categorías.

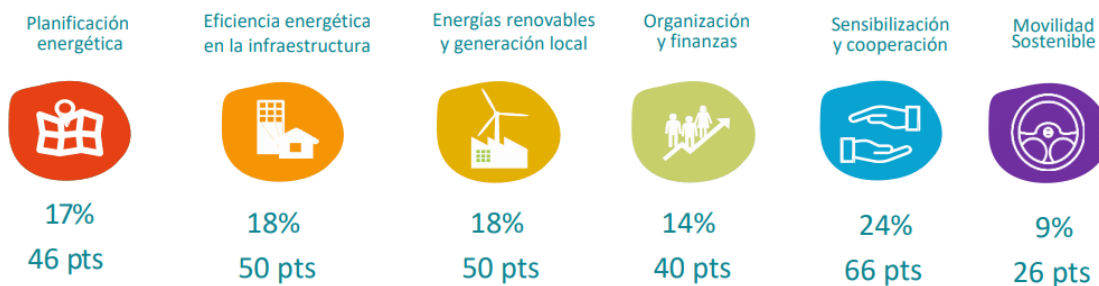


Figura 2: Distribución porcentual de puntos por componente del sello CE

Para asignar el puntaje, contamos con la guía de evaluación que consiste en una planilla Excel donde se levanta información para cada criterio de las 6 categorías consideradas. Lo anterior, de acuerdo con el avance de la gestión comunal en base a un puntaje obtenido (situación actual) y a un puntaje planificado o esperado (situación proyectada). Finalmente, los resultados se pueden mostrar de manera gráfica como la siguiente imagen.

El puntaje obtenido se designa según los avances por cada categoría que el municipio declara, lo cual es comprobado mediante la entrega de los medios de verificación correspondientes. El puntaje planificado es estimado por el equipo municipal según su planificación propia y el plan de acción de la Estrategia Energética Local.

El nivel de certificación que obtiene el municipio está dado por el porcentaje de cumplimiento según el puntaje total obtenido y la tipología de la comuna¹.

Niveles de certificación	Porcentaje de cumplimiento		
	Tipología A	Tipología B	Tipología C
Básico	35%	30%	25%
Intermedio	50%	45%	40%
Avanzado	75%	70%	65%

- Tipología A: Grandes comunas metropolitanas con alto y/o medio desarrollo (I) y Comunas mayores, con desarrollo medio (II).
- Tipología B: Comunas urbanas medias, con desarrollo medio (III) y Comunas semiurbanas y rurales con desarrollo medio (IV).
- Tipología C: Comunas semiurbanas y rurales con bajo desarrollo (V).

Figura 4. Niveles de certificación según porcentajes de cumplimiento y tipología de comunas

Resultados Sello Comuna Energía

- En su **primera versión** (2020-2021) se certificaron 22 municipios ejecutándose un presupuesto de \$44.000.000, 11 municipios obtuvieron el Sello Básico y 11 el Sello Intermedio, pertenecientes a 7 regiones del país.

- En su **segunda versión** (2022- 2023) se certificaron a 10 municipios ejecutándose un presupuesto de \$10.000.000, 8 municipios obtuvieron el Sello Básico y 2 el Sello Intermedio, pertenecientes a 5 regiones del país.

En su **tercera versión** (2023- 2024) se certificaron a 6 municipios ejecutándose un presupuesto de \$12.200.000, 4 municipios obtuvieron el Sello Básico y 2 el Sello Intermedio, pertenecientes a 3 regiones del país.

¹Caracterización de comunas SUBDERE I, II, III, IV y V

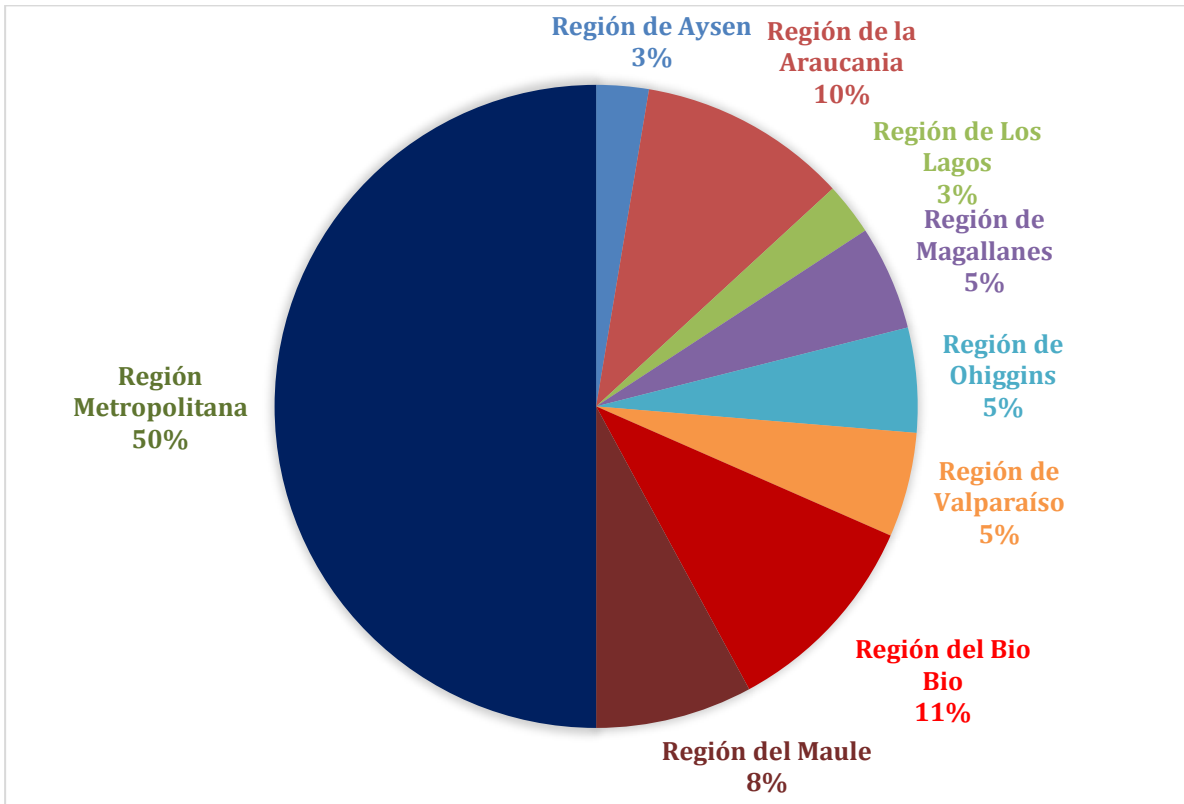


Gráfico 1 Representación de las comunas certificadas a nivel regional

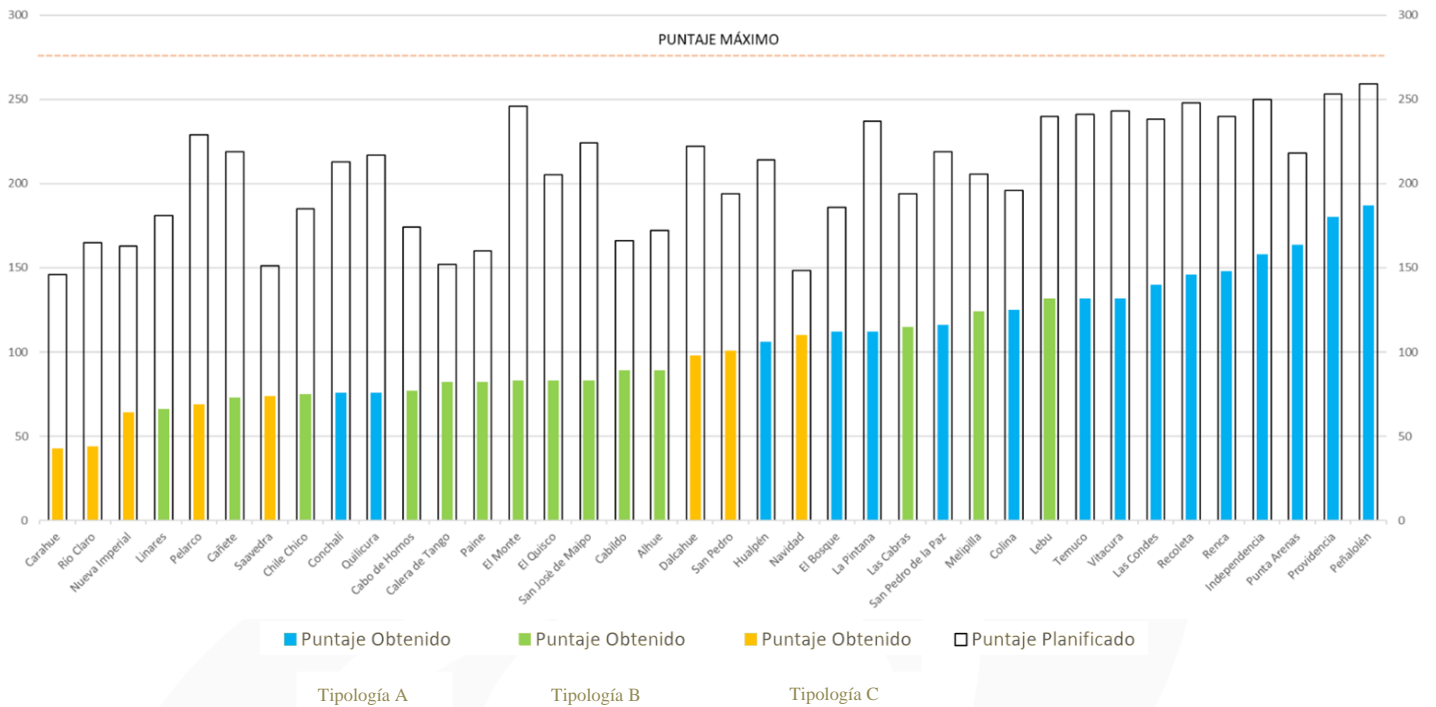


Gráfico 2 Puntajes obtenidos y planificados por comuna

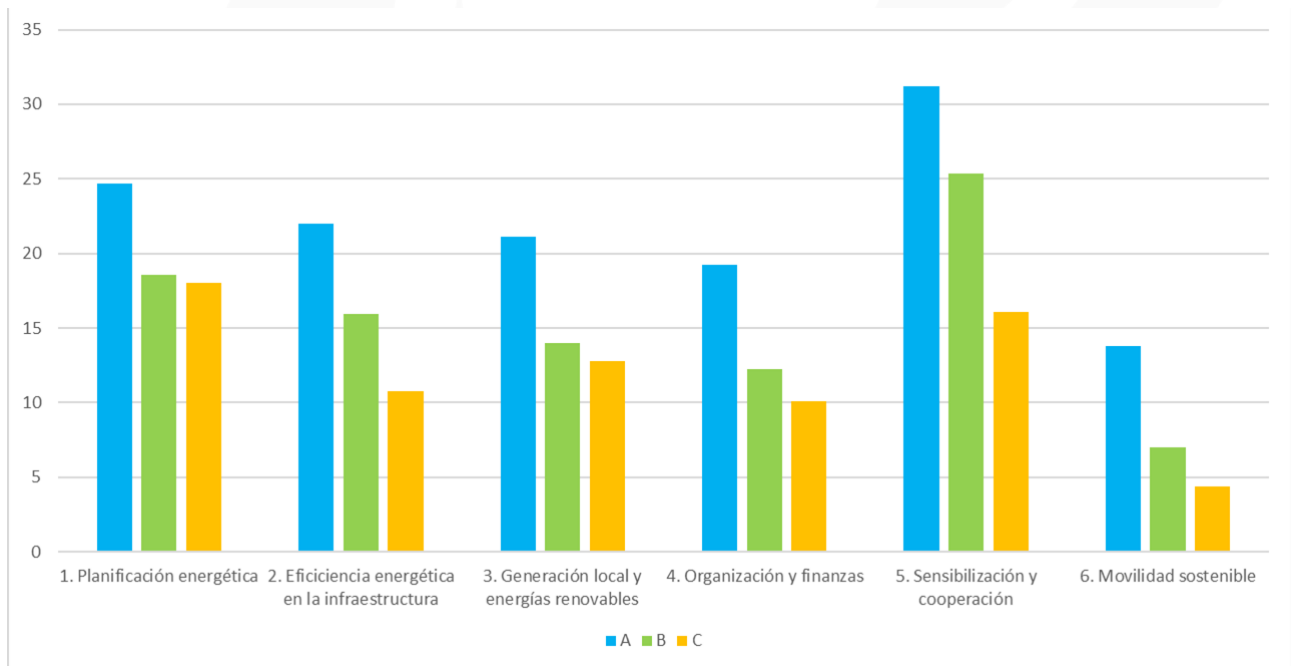


Gráfico 3 Promedio de puntaje obtenido por tipo de comuna según categoría del Sello Comuna Energética

Resultados tercera versión Sello Comuna Energética 2024

Algunos datos relacionados con proceso concursal:

- 6 municipios obtuvieron el sello de Comuna Energética, pertenecientes a 3 regiones.
- Participaron más de 450 personas en los talleres de actualización del Plan de acción en un periodo de 4 meses.
- De los 6 municipios, 5 optaron por actualizar su plan de acción, mientras que uno realizó el diagnóstico energético del Edificio Consistorial que corresponde a la Municipalidad de Melipilla.
- Se actualizaron de 6 planes de acción, con más de 120 iniciativas de proyectos.
- 4 municipios obtuvieron la certificación Básica y 2 la certificación Intermedia.
- 3 comunas de tipología B (Alhué, El Quisco y San José de Maipo) y una comuna de tipología C (San Pedro) obtienen certificación Básica.
- 1 comuna de tipología B (Melipilla) y una comuna de tipología C (Navidad) obtienen certificación Intermedia.
- Las comunas que lograron mejor rendimiento fueron Melipilla y Navidad.

A continuación, se presentan resultados empíricos de la evaluación del Sello Comuna Energética.

Tabla 1 Comunas adheridas al sello, tipología, puntaje planificado (PP), puntaje obtenido (PO), comparación del puntaje planificado versus el puntaje máximo (PM), comparación del puntaje obtenido versus el puntaje planificado y el nivel de certificación obtenido por cada comuna y C corresponde a las categorías del Sello Comuna Energética.

Región	Comuna	Tipología Comuna	Puntaje planificado	PP Vs PM	Puntaje obtenido	PO vs PP	PO vs PM	C1	C2	C3	C 4	C5	C6
Región de O'Higgins	Navidad	C	149	53,4%	110	74%	40%	28	14	7	18	36	7
Región de Valparaíso	El Quisco	B	205	73,7%	83	40%	30%	15	9	14	22	19	4
Región Metropolitana	Alhué	B	172	61,9%	89	52%	32%	15	13	16	11	27	14
	San Pedro	C	194	69,8%	101	52%	36%	18	20	12	12	31	9
	Melipilla	B	206	73,9%	124	60%	45%	21	16	16	19	38	14
	San José de Maipo	B	224	80,6%	83	37%	30%	17	50	9	12	30	1

Iniciativas destacadas de las 6 comunas certificadas

- San José de Maipo: Diseño de proyecto energético integral en el edificio consistorial. El que incluye normalización eléctrica, envolvente térmica, climatización y sistema fotovoltaico. Iniciativa adjudicada por el 2do concurso Incuba Energía Sostenible.
- El Quisco: El 100% del alumbrado público municipal es LED, que abarca el 70% de la luminaria en la zona (30% es particular).
- Alhué: Instalación de sistema solar térmico en el Club Deportivo Los Perales para suministrar duchas de los camarines y cocina del club. Iniciativa adjudicada por el 6to Concurso del Fondo de Acceso a la Energía (FAE).
- San Pedro: Fomento a la movilidad sostenible: Instalación de punto de carga para vehículos eléctricos que integra estacionamiento para bicicletas.
- Navidad: Sistema Fotovoltaico en el Cesfam Valle Mar de Navidad. Instalación de 2 puntos de carga y adquisición de 12 bicicletas eléctricas, adjudicados por el 5to Concurso Inversión Energética Local. Diseño de proyecto energético integral en Escuela Francisco Chávez Cifuentes (sellado de ventanas, climatización y sistema fotovoltaico), adjudicado por el 1er Concurso Incuba Energía Sostenible
- Melipilla: Diseño de proyecto energético integral en el gimnasio municipal. El que incluye normalización eléctrica, envolvente térmica, climatización y sistema fotovoltaico. Iniciativa adjudicada por el 2do concurso Incuba Energía Sostenible.



Tabla de puntajes obtenidos por comuna.

Comuna	Región	Tipología Comuna	Puntaje obtenido	% alcanzado	Versión Sello Comuna Energética	Nivel de certificación
Cabo de Hornos	Región de Magallanes	B	77	28%	1er versión	Básico
Cañete	Región del Bio Bio	B	73	26%	1er versión	Básico
Carahue	Región de la Araucanía	C	43	15%	1er versión	Básico
Chile Chico	Región de Aysén	B	75	27%	1er versión	Básico
Conchalí	Región Metropolitana	A	76	27%	1er versión	Básico
Dalcahue	Región de Los Lagos	B	98	35%	1er versión	Básico
Hualpén	Región del Bio Bio	A	106	38%	1er versión	Básico
Independencia	Región Metropolitana	A	158	57%	1er versión	Intermedio
La Pintana	Región Metropolitana	A	112	40%	1er versión	Básico
Lebu	Región del Bio Bio	B	132	47%	1er versión	Intermedio
Linares	Región del Maule	B	66	24%	1er versión	Básico
Nueva Imperial	Región de la Araucanía	C	64	23%	1er versión	Básico
Peñalolén	Región Metropolitana	A	187	67%	1er versión	Intermedio
Providencia	Región Metropolitana	A	180	65%	1er versión	Intermedio
Quilicura	Región Metropolitana	A	76	27%	1er versión	Básico
Recoleta	Región Metropolitana	A	146	53%	1er versión	Intermedio
Renca	Región Metropolitana	A	148	53%	1er versión	Intermedio
Río Claro	Región del Maule	C	44	16%	1er versión	Básico
Saavedra	Región de la Araucanía	C	74	27%	1er versión	Intermedio
San Pedro de la Paz	Región del Bio Bio	A	116	42%	1er versión	Intermedio
Temuco	Región de la Araucanía	A	132	47%	1er versión	Intermedio
Vitacura	Región Metropolitana	A	132	47%	1er versión	Intermedio
Cabildo	Región de Valparaíso	B	89	32%	2da versión	Básico
Calera de Tango	Región Metropolitana	B	82	30%	2da versión	Básico

Colina	Región Metropolitana	A	125	45%	2da versión	Básico
El Bosque	Región Metropolitana	A	112	40%	2da versión	Básico
El Monte	Región Metropolitana	B	83	30%	2da versión	Básico
Las Cabras	Región de O'Higgins	B	115	41%	2da versión	Básico
Las Condes	Región Metropolitana	A	140	50%	2da versión	Intermedio
Paine	Región Metropolitana	B	82	30%	2da versión	Básico
Pelarco	Región del Maule	C	69	25%	2da versión	Básico
Punta Arenas	Región de Magallanes	A	164	59%	2da versión	Intermedio
Alhué	Región Metropolitana	B	89	32%	3era versión	Básico
El Quisco	Región de Valparaíso	B	83	30%	3era versión	Básico
Melipilla	Región Metropolitana	B	124	45%	3era versión	Intermedio
Navidad	Región de O'Higgins	C	110	40%	3era versión	Intermedio
San José de Maipo	Región Metropolitana	B	83	30%	3era versión	Básico
San Pedro	Región Metropolitana	C	101	36%	3era versión	Básico